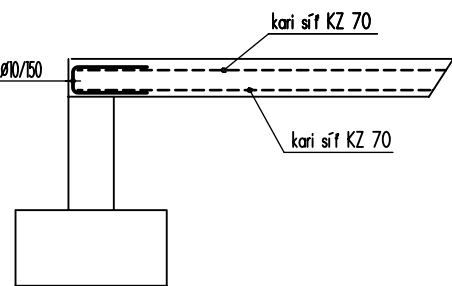


SCHÉMA VÝZTUŽE - ZÁKLADY

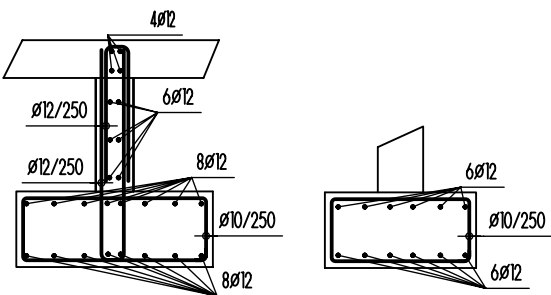
VÝZTUŽ PODLAHOVÉ DESKY



celkem 323,1 m<sup>2</sup>

Kari sítě lze nahradit vázavou výztuží  
ve stejném rastru

VÝZTUŽ ZÁKLADŮ



celkem 194,1 m

Výkaz výztuže

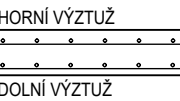
| Pol. | Ks   | Ø  | Jednotl.<br>délka<br>[m] | Celková<br>délka<br>[m] | Hmotnost<br>[kg] |
|------|------|----|--------------------------|-------------------------|------------------|
| 1    | 776  | 12 | 2.96                     | 2296.96                 | 2039.70          |
| 2    | 776  | 12 | 1.96                     | 1520.96                 | 1350.61          |
| 3    | 1    | 12 | bm                       | 7375.00                 | 6549.00          |
| 4    | 1128 | 10 | 1.18                     | 1331.04                 | 821.25           |
| 5    | 412  | 10 | 2.82                     | 1161.84                 | 716.86           |
| 6    | 194  | 10 | 3.42                     | 663.48                  | 409.37           |

Celková hmotnost [kg] : 11886.79

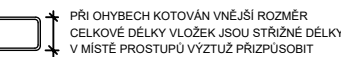
POZNÁMKY:

- ROZDĚLOVACÍ VÝZTUŽ -IRVJ A ZÁVLAČE  
STYKOvat PŘESAHEM V DÉLCE min. 50Ø, RESP. ZATÁHNOUT DO DESKY  
STYKOVÁNÍ DOLNÍ VÝZTUŽE UVADĚNÉ V km - PROVÉST NAD PODPOROU,  
HORNÍ V POLI
- JEDNÁ SE O SCHÉMA VÝZTUŽE. PŘED ZAHÁJENÍM STAVBY MUSÍ  
BÝT ZHOOTOVENY VÝKRESY VÝZTUŽE
- ČELA BEDNĚNÍ DESEK VYTVOŘIT PO VYVÁZÁNÍ HORNÍ VÝZTUŽE.
- V MÍSTECH PROSTUPŮ VÝZTUŽ ROZHRNOUIT NEBO PROSTRHNOUT
- PŘED BETONÁŽÍ ZKONTROLOVAT KOTVENÍ VŠECH STĚN A ATK  
STARTUJÍCÍCH Z DESKY

SCHEMA KLADENÍ VÝZTUŽE



KÓTOVÁNÍ VÝZTUŽE

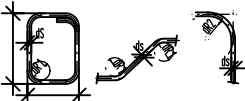


ROZDĚLOVACÍ VÝZTUŽ

vykázána v běžných metrech  
stýkovat přesahem 50 profilů

OCEL B500B KRYTÍ 40 mm

OHYBY VÝZTUŽE



Třminky, háky Ohýbaná tažená výztuž  
Smyková výztuž

|     |     |      |       |                 |             |
|-----|-----|------|-------|-----------------|-------------|
| ds  | <20 | ≥ 20 | krytí | ≥ 3ds; min 50mm | <3ds; <50mm |
| dR1 | 4ds | 5ds  | dR2   | 15ds            | 20ds        |

PŘI OHÝBÁNÍ VÝZTUŽE JE NUTNÉ DODRŽET  
USTANOVENÍ ČSN EN 1992-1-1  
NAVRHOVÁNÍ BETONOVÝCH KONSTRUKCÍ - Část 1-1:  
Obecná pravidla a pravidla pro pozemní stavby, tab. 8.1N

Sítě

| Pos. | Ks  | Označení sítě | Délka [m] | Šířka [m] | Hmotnost [kg] |
|------|-----|---------------|-----------|-----------|---------------|
| 1    | 114 | KZ 70         | 3.000     | 2.000     | 5768.40       |

Celková hmotnost [kg]:5768.40

±0,000 =189,850 m n. m.      Souř.systém: JTSK      Výškový systém: BpV

|  |  |  |  |   |  |
|--|--|--|--|---|--|
| název projektu   |  |  |  | Domov se zvláštním<br>režimem Račín, Kroměříž |  |
| stupeň   |  | DPS<br>Dokumentace pro<br>provedení stavby | místo stavby<br><br>p.č. 5036<br>kat. území: Kroměříž [674834]   |   |  |
| stavebník<br><br><br><b>MĚSTO<br/>KROMĚŘÍŽ</b><br><br><b>Město Kroměříž</b><br>Velké náměstí 115/1<br>767 01 Kroměříž |  |  | generální architekt<br><br><br><br><b>ŘEZANINA &amp; BARTOŇ, s.r.o.</b><br>Jeníkovice 111<br>503 46 Jeníkovice                            |   |  |
| autorizace   |  |  | projektant části<br><br><br><b>MIKŠÍK projekce s.r.o.</b><br>Mladých Běchovic 2, 190 11, Praha 9<br><br>Bc. A. Shapkina<br>Ing. R. Mikšík |   |  |
| část<br>D.1.2  |  |  |  |   |  |

DÍLO JE CHRÁNĚNO AUTORSKÝM ZÁKONEM. JAKÉKOLIV ROZMNOŽOVÁNÍ ČI VYTÝČENÍ KOPIÍ BEZ VĚDOMÍ AUTORA JE ZAKÁZÁNO